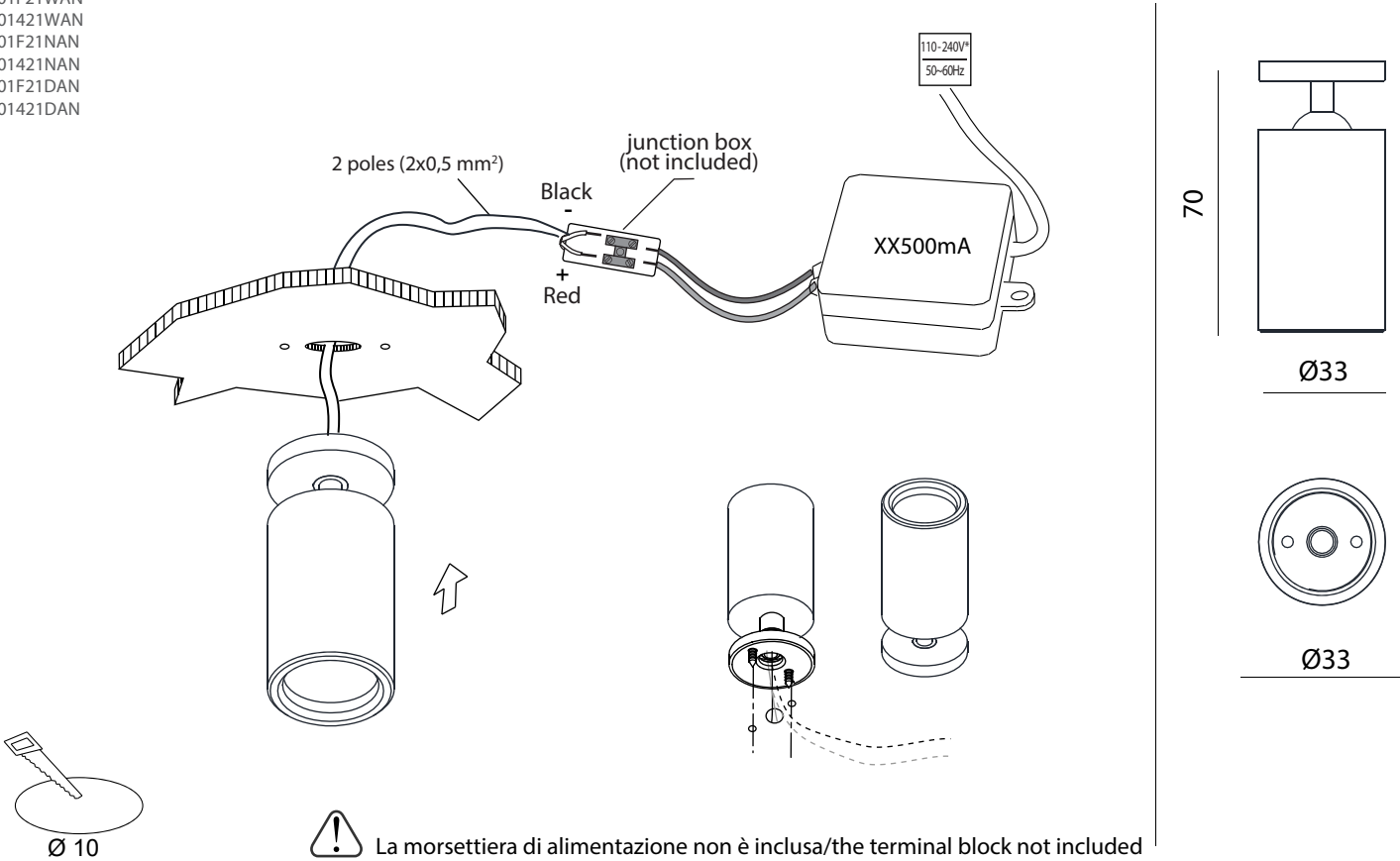


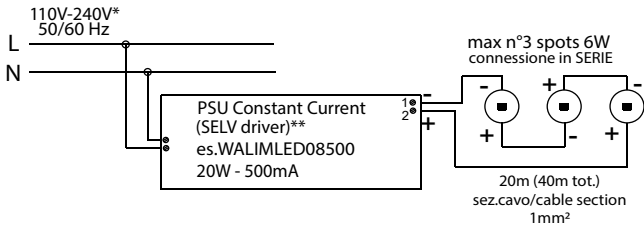
FLEX CEILING

FLEX SPOT HP ISTRUZIONI DI MONTAGGIO / INSTALLATION INSTRUCTIONS

BFLE0401F21WAN
BFLE0401421WAN
BFLE0401F21NAN
BFLE0401421NAN
BFLE0401F21DAN
BFLE0401421DAN



Esempio di collegamento (connessione in serie) / Example of connection (serial connection)



* Verificare la tensione di ingresso supportata dagli alimentatori / Verify the input tension supported from drivers

** Usare un driver SELV / Use a SELV driver.

<p>! GENERALI / GENERALS</p>	<p>-L'installazione deve essere fatta da personale qualificato. -Installation should be carried out by a suitable qualified installer.</p> <p>-In caso di guasti, previa autorizzazione al reso di ILTI Luce, il prodotto non dovrà essere né aperto né smontato. -In case of failure, upon a return authorization of ILTI LUCE, the product will be not neither open nor dismantled.</p> <p>-Tutte le operazioni di cablaggio e manutenzione vanno eseguite con l'interruttore generale in posizione OFF. -All wiring and maintenance must be performed with the main switch in the OFF position.</p> <p>-Togliere tensione prima di eseguire operazioni di manutenzione. -Disconnect main voltage before maintenance operation.</p>	<p>! SMALTIMENTO/ DISPOSAL</p> <p>- Secondo la direttiva comunitaria WEEE (Waste Electrical and Electronic Equipment) l'apparecchio non può essere smaltito con i rifiuti indifferenziati. Deve essere portato nelle strutture locali per lo smaltimento ed il riciclaggio dei prodotti elettronici. - In accordance with EU Directive WEEE (Waste Electrical and Electronic Equipment), luminaires must not be disposed of with other household waste. At the end of their life, luminaires must be taken to the appropriate local facility available for the disposal or recycling of electronic products.</p>
------------------------------	---	--

C

€

III

6W

indoor

IP40

↕

↻

⊘

kg 0,10

max 25°C

⊘

si consiglia la conservazione delle seguenti istruzioni - we suggest you to keep this copy for your files